

## Жилет «баварский пастушок»



**Возраст: на 3-5 лет**

**Вам потребуется:** твидовая пряжа (200 м/ 100 г) - по 200-250 г коричневого, желтого, зеленого и бирюзового цветов, остатки пряжи различных цветов для мотивов, спицы №3 и №3,5, искусственный мех, флис, 2 пуговицы в форме уточек, 2 пуговицы в форме овечек, одна пуговица в форме лошадки, разъемная молния длиной 45 см.

Резинка 2x2: вяжите попеременно 2 лиц. п. и 2 изн. п.

Лицевая гладь: лиц. ряды - лиц. петли, изн. ряды - изн. петли.

Полая резинка: 1-й ряд - чередуйте 1 лиц. п., 1 изн. п., 2-й и все последующие ряды - \*лиц. п. вяжите как лиц., изн. п. снимайте, при этом нить - перед работой\* повторяйте \*-\* до конца ряда.

Вывязанные узоры и мотивы: вяжите лиц. гладью по схемам от разных клубков. Перекрещивайте нити на изн. стороне работы. Небольшие мотивы можно вышить швом «петля».

### **Спинка:**

На спицы №3 наберите пряжей коричневого цвета 60 п. и вяжите между кром. петлями 4 см резинкой 2x2. Затем поменяйте спицы на №3,5 и вяжите лицевой гладью по схеме для спинки. На высоте 41 см от начала работы закройте для выреза горловины средние 20 п. и обе стороны закончите раздельно. Для закругления выреза закройте с внутреннего края в каждом 2-м ряду 1 раз х 3 п., 1 раз х 2 п., 1 раз х 1 п. Оставшиеся 14 п. плеча закройте в два приема на высоте 43 см от начала работы. Другую сторону горловины довяжите симметрично.

### **Правая полочка:**

На спицы №3 наберите 32 п., вяжите между кром. петлями 4 см резинкой 2х2. Затем поменяйте спицы на №3,5 и вяжите лиц. гладью по схеме для правой полочки. На высоте 40 см от начала работы закройте с правого края для выреза горловины в каждом 2-м ряду 1 раз х 8 п., 1 раз х 3 п., 2 раза х 2 п., 4 раза х 1 п. На высоте 43 см от наборного края закройте оставшиеся 14 п. плеча в два приема.

### **Левая полочка:**

Вяжите симметрично, выполняя рисунок по схеме для левой полочки.

### **Сборка:**

Детали увлажните, расправьте в соответствии с выкройкой и дайте им высохнуть. Выполните плечевые швы. По вырезу горловины на спицы №3 равномерно наберите 72 п. и вяжите 4,5 см резинкой 2х2 (первый ряд провяжите изн. петлями). Закройте петли с помощью иглы.

**Валики под молнию:** по краям полочек по изн. стороне равномерно наберите 116 п. соответствующими цветами и вяжите 3 см лиц. гладью. Планку отверните на лиц. сторону и пришейте кеттельным швом.

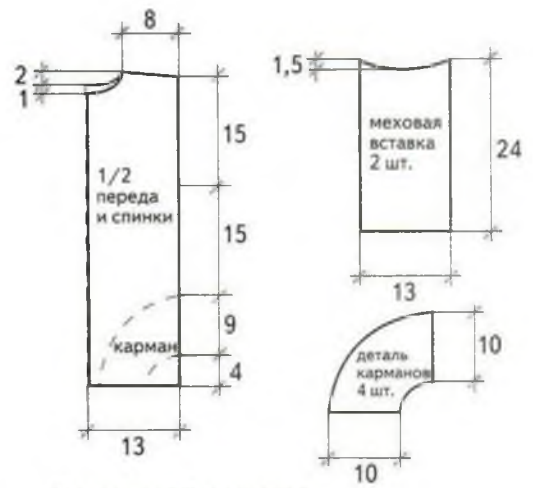
**Планки под меховые вставки:** со стороны пройм наберите по краям полочек и спинки 101 п. и вяжите полой резинкой 1,5 см соответствующими цветами пряжи. Закройте петли иглой.

Затем подготовьте меховые вставки. Мех вырежьте в соответствии с выкройкой (2 детали). Свяжите резинку 2х2 (28 п. в ширину и 4 см в длину). По нижнему краю вставки пришейте швом «назад иголка» резинку. Для обработки верхнего края свяжите лиц. гладью планку из 26 п. в ширину и 4 см в длину. Оберните этой планкой участок проймы и пришейте мелкими стежками с двух сторон.

**Карманы:** выкроите из флиса 4 детали для внутренних карманов. Сложите по 2 детали и прострочите.

### **Сборка:**

Резинку меховой вставки совместите с резинкой полочки и спинки и сшейте матрасным швом. Со стороны спинки подшейте меховую вставку под планку, связанную полой резинкой. Со стороны полочки пришейте вставку на 4 см от резинки. Оставьте 9 см свободными для кармана. Затем продолжите пришивать вставку к полочке. В образовавшееся отверстие вставьте флисовый карман, одну его часть пришейте к полочке, другую - к вставке. Края кармана при этом подверните внутрь. Уголок кармана пришейте к полотну с изнанки для лучшего фиксирования. Вторую вставку и карман пришейте аналогичным способом. Вшейте молнию. Вышейте мелкие мотивы швом «петля», пришейте пуговицы.



Условные обозначения:

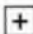
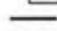

-  - кромочная петля
-  - вышить стебельчатым швом
-  У, О, Л - нашить пуговицы в виде уток, овечек, лошадки

Схема. Спинка, верхняя часть

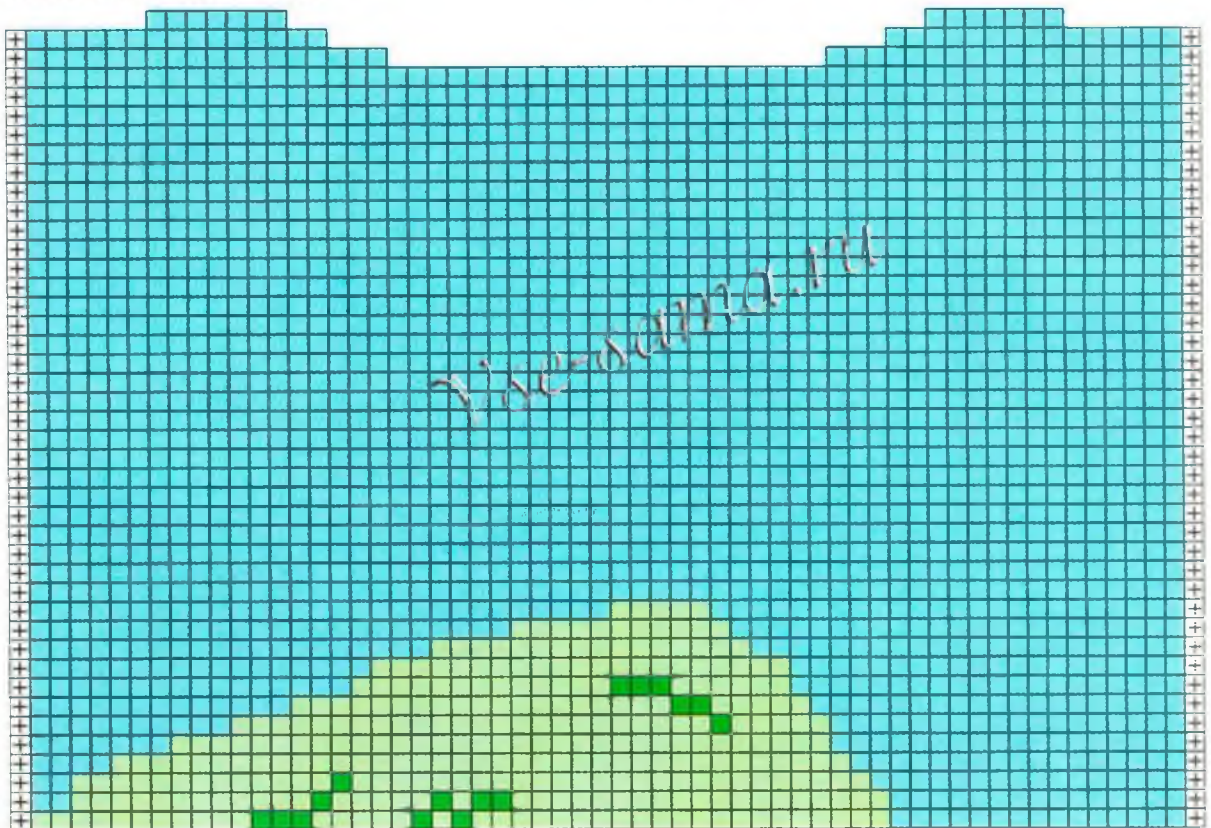


Схема. Спинка, нижняя часть

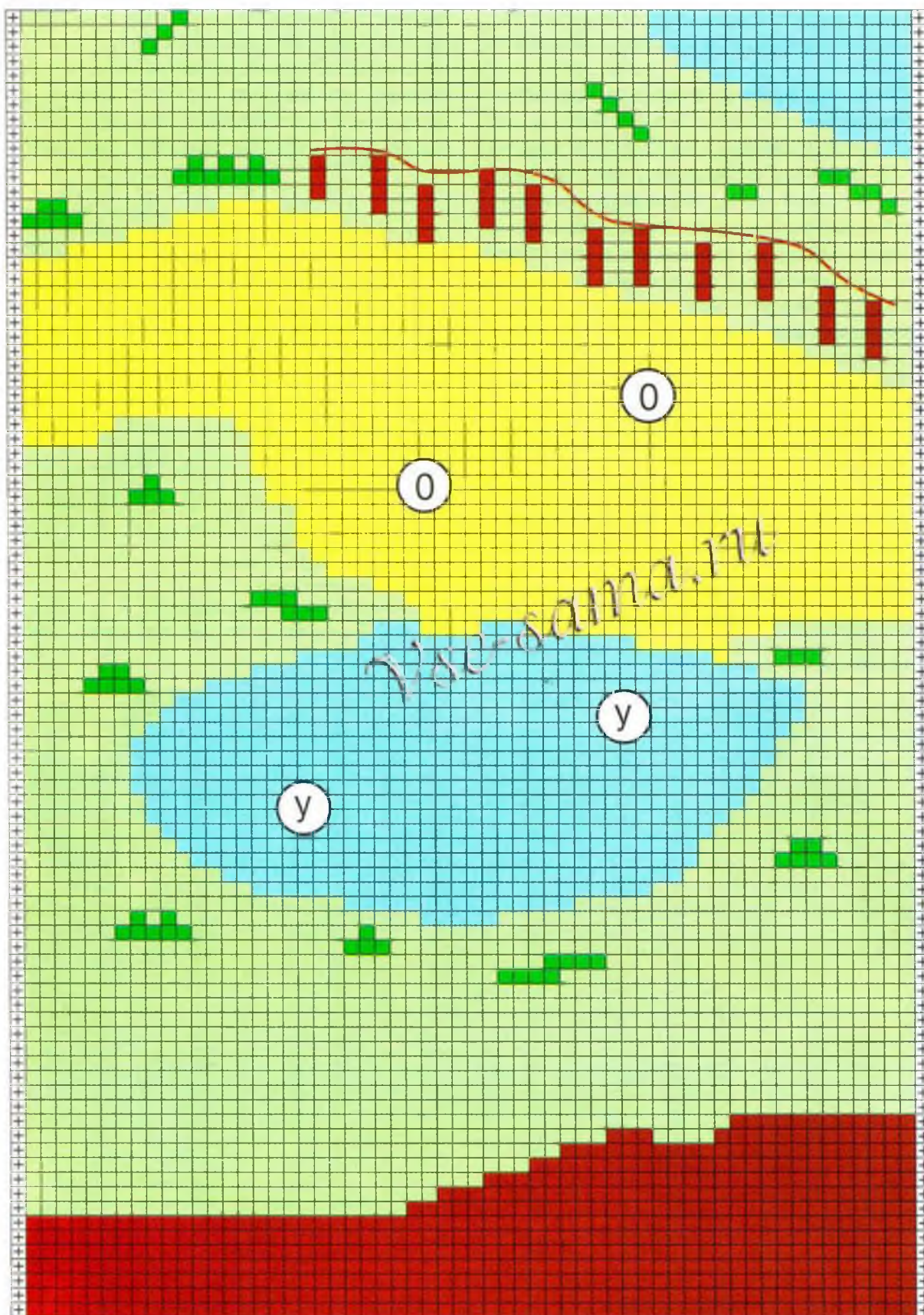


Схема. Левая полочка, нижняя часть



Схема. Правая полочка, нижняя часть

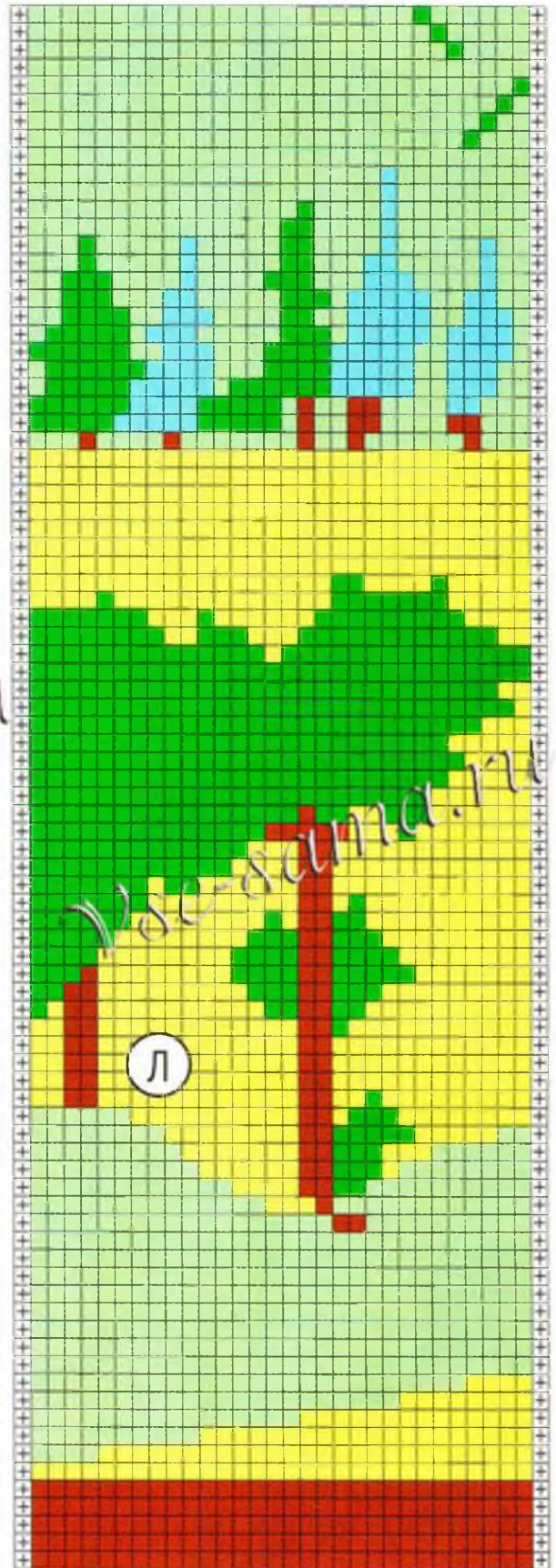


Схема. Левая полочка,  
верхняя часть

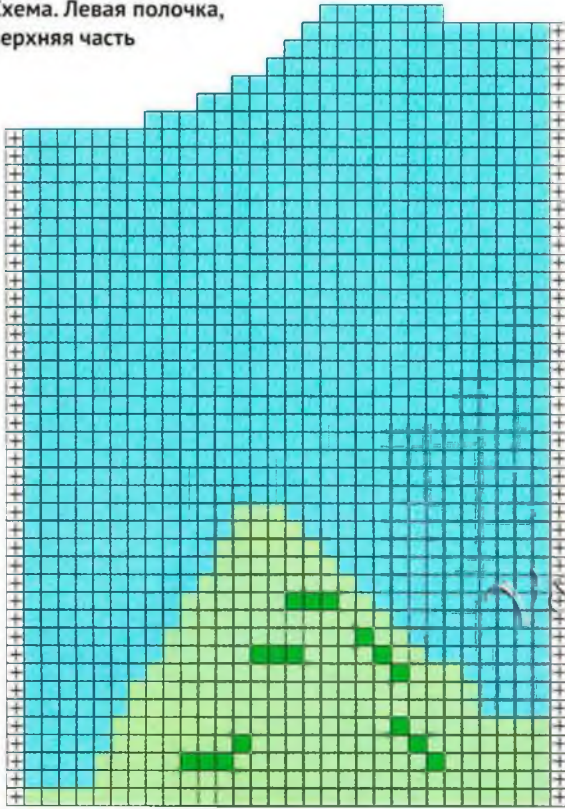


Схема. Правая полочка,  
верхняя часть

